

TEMA 15. ARTE DEL SIGLO XX HASTA LA SEGUNDA GUERRA MUNDIAL: LAS VANGUARDIAS



EL CONTEXTO HISTÓRICO Y CARACTERÍSTICAS GENERALES.

Hechos destacados del contexto son:

- Siglos de conflictos : las dos guerras mundiales , la crisis económica del 29, la revolución rusa, las ideologías fascistas , ello influye en posiciones antiburguesas: fascistas, izquierdistas....
- Nuevas potencias: EE.UU. Japón e influencia del nuevo estado socialista
- Los avances tecnológicos y conflictos que hacen posible la utilización de materiales nuevos y la disposición de la técnica al servicio del arte.
- Comienza la sociedad de consumo y sociedad de masas ; primero en EEUU. Y `posteriormente en Europa. Esta sociedad es diversa y por tanto con diversidad de gustos sobre el arte.

CARACTERÍSTICAS GENERALES.

Bajos el nombre de vanguardias e "ismos" se conocen una serie de movimientos diversos y que tienen .no obstante, en común la ruptura con los modelos tradicionales, chocando a veces con la incompreensión. Hoy por ser las vanguardias se consideran ya clásicos

Esta ruptura puede ser figurativa o abstracta pero tanto una como otra con nuevos medios expresivos

- a. Ruptura con lo que nos parece la naturaleza que se había iniciado en el Renacimiento Se tiende menos en cuenta el tema y se tiende formalmente a reducir la naturaleza a volúmenes fundamentales (conos, esferas, cilindro) líneas, puntos, , es decir la abstracción
- b. Independencia del color Si no se imita la naturaleza tampoco el color. El color pasa a ser sensaciones Así ocurre tanto con el FAUVISMO como con el EXPRESIONISMO
- c. Ruptura de la perspectiva tradicional. Frente al sistema de punto de vista único como en la perspectiva clásica, la perspectiva o bien desaparece o bien se tienen en cuenta los múltiples puntos de vista de las cosas (ejemplo CUBISMO)
- d. Búsqueda de la autonomía del propio lenguaje formal plástico(línea, masa, color) Es decir frente al intento de conseguir una sensación mediante la ilusión de profundidad, el lenguaje(punto, línea...) puede conseguir una armonía visual que despierte en el espectador la sensación de bglleza. Esta es la filosofía de KANDISKY y la abstracción lírica
- e. Carácter experimenta ya que nos se acepta una estética uniforme. . Se experimenta , se busca nuevas formas de representación , por este motivo algunos pintores atraviesan por varias etapas participan de diferentes vanguardias . Ejemplo PICASSO, DUCHAMP.
- f. Renovación de los materiales y de métodos En la arquitectura el hormigón, en la escultura el hierro y en la pintura acrílicos, plásticos, telas... .. o de los tradicionales pero de forma diferente Uso de materiales considerados no útiles para la expresión estética : cuerdas , papeles, trapos , objetos de desecho encontrados en basureros

A veces la ruptura o innovación supuso o supone la incompreensión del público

DESTACAR TAMBIÉN EL CAMBIO DE PRODUCCIÓN DE LA OBRA FRENTE AL ARTISTA QUE DEPENDÍA DE UN MECENAS(REYES, BURGUESES..) APARECE EL ARTISTA QUE NO PINTA POR ENCARGO SI NO LO QUE QUIERE Y LA DISTRIBUCIÓN DEPENDERÁ DEL ÉXITOS EN EXPOSICIONES O DE LOS MARCHANTES.

El precio empieza a estar condicionado por la opinión pública que acabará convirtiéndose en consumidora. En ocasiones el éxito dependerá de los críticos que pueden dirigir o condicionar al gran público

PRINCIPALES VANGUARDIAS HISTÓRICAS HASTA LA PRIMERA GUERRA MUNDIAL

I. FAUVISMO. Los fauves “ los fieras” construyen con el color.

El término fauvismo deriva de la crítica que hizo Louis Vaucelles al contemplar algunas pinturas expuestas en el Salón de Otoño de 1905: exclamó “ Donatello entre las fieras”.

El aspecto básico de este estilo es la FUERZA CROMÁTICA , PUES LO QUE SE VALORA SON LOS SENTIMIENTOS QUE SE SUSCITAN LOS OBJETOS EN PARTICULAR SU FORMA Y SOBRE TODO SU **COLORIDO** El cuadro se construyen con color vivo, intenso, sin gradaciones, es decir color plano aplicado en grandes manchas y libertad(no tiene que corresponder con la realidad), reduciéndose la importancia de la línea. También suele desaparecer la perspectiva clásica porque son los juegos de planos de colores primarios, secundarios o complementarios los que sugieren la profundidad.

El pintor más significativo es MATISSE “ Retrato de la línea verde” “ la danza”...

Otros pintores del fauvismo: Andre DERAINE “ Barcos de pesca” , “ Puente de Westminster”; VLAMINCK , DUFY, MARQUET.

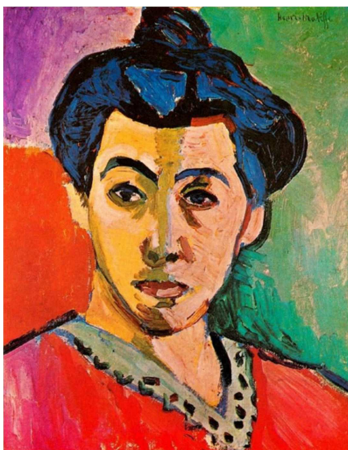
II. LA ESCUELA DE PARÍS.

París se convirtió en el gran centro artístico que atrajo a muchos artistas o que querían ser artistas. AHÍ llegaron desde Rusia, España, Italia, hombres y mujeres que con grandes dificultades económicas iniciaron una REVOLUCIÓN ARTÍSTICA. Algunos van a participar en las vanguardias que con el nombre de diferentes “ISMOS” se suceden en los años posteriores . otros inician un camino muy personal que es integrado en la llamada ESCUELA DE PARÍS. Entre otros MODIGLIANI, MARC CHAGALL o el escultor BRANCUSI.

MODIGLIANI, de origen italiano se instala en París en el año 1906, Su gran tema es la figura humana, en forma de retrato o de desnudo femenino. Se caracterizan sus formas por ser alargadas, con un **modelado muy sensual y con expresiones melancólicas**.

MARC CHAGALL, de origen ruso y con una larga vida (1887 -1985) estuvo en contacto con las numerosas vanguardias, sin adueñarse ninguna de su manera de entender la pintura: alegre y optimista **Su arte es un canto a la ilógica: paracaidistas, gatos, trenes, ángeles, objetos suspendidos en un espacio como soñado.**(“A mi mujer” “ París desde mi ventana”) Precedente del **SURREALISMO**

Constantin BRANCUSI. DE Origen rumano sus innovaciones son básicas para la **escultura** del siglo XX. ASPECTO BÁSICO: la **simplificación de las formas como resultado de un esfuerzo de síntesis intelectual**. Por eso sus esculturas **recogen la esencia** (**LA IDEA**) Su obra influirá en corrientes posteriores como el cubismo y la abstracción.. Esta búsqueda se encuentra ya presente en su primera obra maestra “ EL BESO” en la que una pieza cúbica de piedra ha sido convertida en una pareja besándose con un mínimo tratamiento del material. Otras obras de Brancusi son: El Pájaro amarillo(1912); Pájaro en el espacio reducida a la representación esencial de una pluma CON LA QUE ASOCIAMOS A LOS pájaros MUJER POGANY



MATISSE “ RETRATO DE LA RAYA VERDE” CHAGALL “ Recién casado” BRANCUSI. PÁJARA VOLANDO

III. CUBISMO. (desde 1907)

El Cubismo es un movimiento artístico que se originó en París en torno de dos figuras: Picasso y Braque. El término "cubismo" también se debe a L. Vauxcelles, cuando refiriéndose a una exposición de Braque, dijo: "**Braque maltrata las formas, lo reduce todo -lugares, figuras, casas- a esquemas geométricos, a CUBOS**". Las influencias más notorias las recibirá del arte primitivo, de la escultura africana, pero el precedente más inmediato fue Cezanne.

LOS cubistas quieren romper con la tradición, el arte tiene un lenguaje propio.

- El cubismo pretende ser realista, pero no una imitación de la realidad o una ficción de la realidad, sino la realidad misma representada en una obra que por consiguiente consta de varios puntos de vista o. suma de todas las perspectivas) de frente, de lado, desde abajo, desde arriba, desde atrás)

- Los colores se inclinan por los tonos neutros: grises, blancos, verdes claros

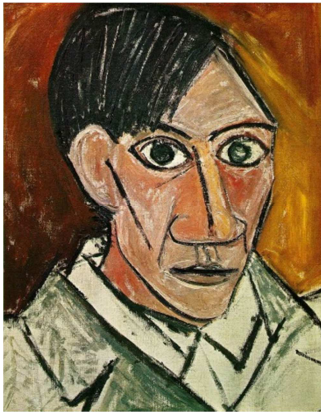
La luz otra ficción o ilusión desaparece y la exaltación del plano es más intensa que en el fauvismo.

- Admite y utiliza algunas materias : trozos de lienzo, de telas, papeles.....surgiendo de esta forma el COLLAGE.

- La temática es muy limitada: mujeres, paisajes retratos y sobre todo bodegones, con botellas, vasos, napipes, pipas, periódicos, instrumentos musicales.....fáciles de descomponer

. ETAPAS DEL CUBISMO:

PICASSO. 1907



1.ETAPA INICIAL: LOS ORÍGENES DEL CUBISMO. CEZANNIANO (1907-1909)

Los orígenes del cubismo hay que situarlos en las experiencias que llevan a cabo Pablo PICASSO y Georges Braque a partir de 1906.

Picasso tras asimilar el postimpresionismo y pasar por un cierto simbolismo expresionista, conocido como **las etapas " azul" y " rosa"**,

2. **PROTOCUBISMO** es el resultado de diversas influencias que resultaran decisivas: 1) la valoración de la obra de Cezanne y su reconstrucción de la forma; 2.) el arte prehelénico, 3) los relieves ibéricos de Osuna expuestos en el Louvre, de formas simples y estilizadas, con gran fuerza expresiva , 4) el arte africano, de rasgos angulosos.

LA OBRA CLAVE " Las señoritas de Avinyo", construida a base de planos rotos, puntiagudos o quebrados.de Picasso, marcará el inicio de este nuevo estilo.



3 CUBISMO ANALÍTICO.) 1909-1911) Consiste en descomponer o fragmentar los motivos , a continuación se presentan en el cuadro de forma simultánea los diferentes planos o puntos de vista entre líneas verticales, horizontales , diagonales. (perspectiva pluridimensional) . Los colores son monocromos: ocre marrones , blancos.

Temas reducidos : retratos, naturalezas muertas

Ejemplos:" El portugués" de Braque y "Retrato de Ambroise Vollard" de Picasso

3.COLLAGES.

El cubismo analítico desemboca, en 1912, en una pintura que empieza a introducir recuerdos objetivos de la materia. Así se simulan vetas de mármol, maderas , texturas granuladas y rugosas. A la vez, se espesa la pintura mediante la mezcla del óleo con otras materias (serrín, arena) para lograr esos efectos. También se intercalan papeles de periódico que se pegan sobre el lienzo.

4.CUBISMO SINTÉTICO. (1912)

Se desarrolló en vísperas de la Primera Guerra Mundial, Consiste en SINTETIZAR es decir elegir de las visiones del objeto las más significativas Así mismo se recupera el color De todos los artistas que practicaron el cubismo sintético, el más destacado es JUAN GRIS : La botella de anis., La maceta de geranios, Guitarra y frutero); pero también Picasso (Guitarra y vaso LOS TRES MÚSICOS), Braque (Violín y clarinete, Vaso, botella y periódico)

CUBISMO SINTÉTICO. VIOLÍN



JUAN GRIS. RETRATO DE PICASSO



5 Etapa clásica o neoclásica 1918/1925

Se caracteriza por la recuperación del dibujo y el volumen, las formas suelen ser monumentales. Sin embargo sigue realizando cuadros cubistas como el de los tres músicos, ejemplo de cubismo sintético

6. ETAPA SURREALISTA . 1925-1936

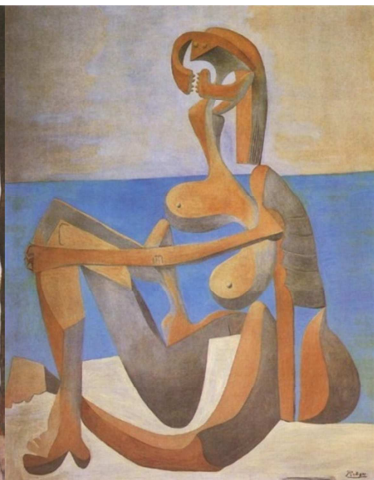
Por una parte algunos cuadros manifiestan influencia surrealista con cuerpos filiformes, huesudos , metálicos. Ejemplos bañistas o mujer en la playa. Visión de la mujer que parece corresponder con decepción amorosa.

Pero Picasso crea su propio estilo utilizando procedimientos cubistas: formas redondeadas, línea y color, planos simultáneos. Ejemplo los retratos de María Teresa Walter y la nueva visión femenina correspondiente a una relación más feliz

ARLEQUÍN 1922



BAÑISTA 1930



LA SIESTA 1932 M^a TERESA WALTER





GARGALLO " El profeta"

7 ETAPA EXPRESIONISTA 1937/1945

Deformaciones para lograr la expresión de dolor y angustia pero conservando la estética o forma de representación cubista. [Ejemplo Guernica](#)

Se compensa con los retratos de sus hijos y de su nueva mujer. DORA MAAR



ÚLTIMOS TRABAJOS. DE LA POSTGUERRA A SU MUERTE (1945 A 1973

Se acentúa la tendencia a la representación abocetada y muy esquemática

Muchos de sus últimos cuadros son estudios sobre obras de grandes maestros como : Almuerzo sobre la hierba o Las Meninas

LA ESCULTURA CUBISTA : Una de las aportaciones principales es la importancia del vacio.

V EL FUTURISMO.(desde 1912)

ES un movimiento literario y artístico que tiene su origen en Italia, pero está muy vinculado a París como otras vanguardias. Su primer manifiesto fue literario, obra de Marinetti . El grupo que se autodenomina FUTURISTA, por su oposición al pasado ("nos rebelamos contra la armonía y buen gusto", es diverso y con sus provocaciones llegó al gran público; defendían la demolición de los museos, la exaltación del progreso, el amor al peligro, a la velocidad. En vísperas de la Primera Guerra Mundial se muestran belicistas y apoyarán el fascismo. Se caracterizan por el movimiento simultáneo, lo dinámico. Entre los principales pintores destacan: BALLA, SEVERINI, BOCCIONI ("Dinamismo del ciclista" que era también escultor., realiza una obra " Formas únicas de continuidad en el espacio" en la que consigue un gran dinamismo.

V. EL EXPRESIONISMO(1905-1933)

Corresponde a una época angustiada.

Manifestación artística que parte de las emociones interiores del artista para mediante LA DEFORMACIÓN VIOLENTA, LA EXAGERACIÓN EXPRESIVA Y A VECES LA UTILIZACIÓN DE COLORES INTENSOS manifestar la angustia que causan SUS situaciones personales o la sociedad. Este movimiento se inicia antes de la Primera Guerra Mundial, Edvard MUNCH , su obra más conocida es "El grito" : una figura retorcida sale del plano pictórico, y su forma sinuosa se repite en el paisaje. Las líneas curvas están cortadas por la horizontal del sendero. Es como si el grito provocara el movimiento de las olas. El paisaje y los colores acrecientan la idea de tensión de angustia .

TENDENCIAS DEL EXPRESIONISMO ALEMÁN

: **GRUPO EL PUENTE:** GAMA REDUCIDA DE COLORES, FIGURAS ANGULOSAS Y ESPACIO AGOBIANTES. KIRCHNER, ENSOR, NOLDE GROSZ

GRUPO EL JINETE AZUL . Se centra en la capacidad expresiva del color por sí mismo. **Al centrarse en el color derivará**

hacia la abstracción: KANDISKY y Franc MARC.
MUNCH ENSOR



GROSZ. LOS PILARES DE LA TIERRA



VI. TENDENCIAS ABSTRACTAS.

La abstracción es una vanguardia que surge hacia 1910 y trata de independizarse de toda referencia figurativa, desaparece el tema. SOLO los elementos formales, LINEAS, PLANOS Y COLORES CREAN LA ORGANIZACIÓN DE LA OBRA ARTÍSTICA. LA ARMONÍA SE LOGRA A BASE DE LOS ELEMENTOS FORMALES DEL LENGUAJE DEL ARTE.(líneas y colores)

a. **ABSTRACCIÓN LÍRICA : KANDISKY** , en su libro "*Sobre lo espiritual en el arte*" defiende que los colores y las líneas son el lenguaje del arte, al igual que las notas son el lenguaje de la música, y se deben organizar con total libertad para que produzcan en el espectador una impresión espiritual y psíquica personal. Esta búsqueda de esta impresión espiritual, poética dio lugar a lo que se conoce como ABSTRACCIÓN LÍRICA. En suma conseguir con colores, puntos, líneas, formas geométricas una armonía que llegue al espectador . Obras " Sin titulo", Composición VIII. .. Junto a Kandisky, destacan P. KLEE (Aventura de un joven ,Vista de Kairuan, Separación vespertina

ABSTRACCIÓN GEOMÉTRICA : EL NEOPLASTICISMO : Piet MONDRIAN). Se basa en aspectos geométricos. Los cuadros se componen de cuadrados, rectángulos de color plano (por lo general primarios) separados por líneas negras verticales y horizontales. Detrás de estas formas simples y sencillas, el neoplasticismo quiere poner orden a tanta angustia provocada por la guerra, y que el ojo del espectador se acostumbrara a entender de forma nueva la pintura

